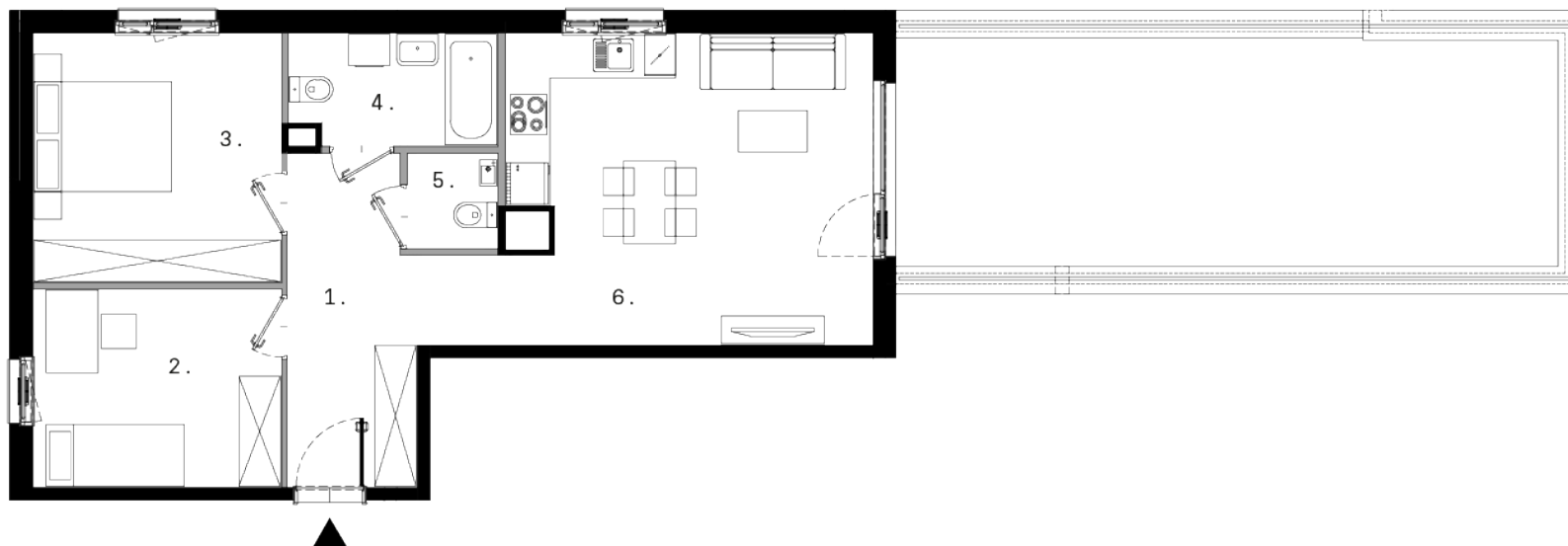


PIĘTRO:	I
POW. UŻYTKOWA	63,61 M ²
WG PN-ISO 9836:1997	
POW. TARASU	31,78 M ²

RZUT MIESZKANIA

1. PRZEDPOKÓJ	11,29 M ²
2. POKÓJ	10,34 M ²
3. POKÓJ	12,96 M ²
4. ŁAZIENKA	4,78 M ²
5. TOALETA	1,82 M ²
6. POKÓJ DZIENNY Z ANEKSEM	22,42 M ²

POW. POD ŚCIANAMI DZIAŁOWYMI:	1,98 M ²
NIE DOLICZAMY POWIERZCHNI POD ŚCIANAMI DO POW. UŻYTKOWEJ	



 ŚCIANKI DZIAŁOWE NADAJĄCE SIĘ DO DEMONTAŻU
 ŚCIANY KONSTRUKCYJNE I SZACHTY INSTALACYJNE

SKALA 1:100 



PRZEDSTAWIONA ARANŻACJA LOKALU MIESZKALNEGO JEST POGŁĄDOWA. KARTY KATALOGOWE SĄ SPORZĄDZANE NA PODSTAWIE PROJEKTU WYKONAWCZEGO. W TRAKCIE BUDOWY INFORMACJE ZAWARTE W KARCIE KATALOGOWEJ MOGĄ ULEĆ ZMIANIE, DOTYCZY TO UKŁADU I POWIERZCHNI POMIESZCZEŃ, ROZMIESZCZENIA ŚCIANEK DZIAŁOWYCH, LOKALIZACJI I ROZMIARÓW OKIEN. POWIERZCHNIA UŻYTKOWA LOKALU MIESZKALNEGO JEST WYKAZANA ZGODNIE Z ROZPORZĄDZENIEM MINISTRA ROZWOJU Z DNIA 11 WRZEŚNIA 2020R. W SPRAWIE SZCZEGÓŁOWEGO ZAKRESU I FORMY PROJEKTU BUDOWLANEGO ORAZ PO UWZGLĘDNIENIU TREŚCI POLSKIEJ NORMY PN-ISO 9836:2015-12. W POWIERZCHNI LOKALU NIE UWZGLĘDNIONO POWIERZCHNI POD ŚCIANAMI DZIAŁOWYMI.

STRUS DEVELOPMENT SP. Z O.O.
WWW.STRUSDEVELOPMENT.PL