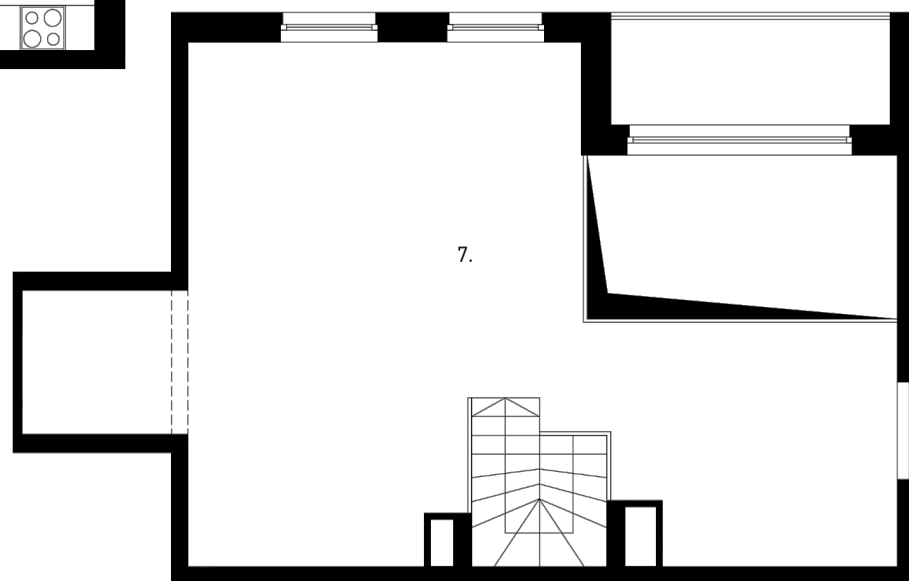




NUMER LOKALU:	32
PIĘTRO:	VIII
POW. UŻYTKOWA	105,91 M ²
WG PN-ISO 9836:1997	
POW. LOGGI	5,19 M ²




RZUT MIESZKANIA

1. POKÓJ	9,70 M ²
2. POKÓJ	8,73 M ²
3. POKÓJ DZIENNY Z ANEKSEM	21,11 M ²
4. ŁAZIENKA	4,85 M ²
5. WNĘKA NA SZAFĘ	3,20 M ²
6. PRZEDPOKÓJ	8,49 M ²
7. ANTRESOLA	49,83 M ²

POW. POD ŚCIANAMI DZIAŁOWYMI:	M ²
NIE DOLICZAMY POWIERZCHNI POD ŚCIANAMI DO POW. UŻYTKOWEJ	

 ŚCIANKI DZIAŁOWE NADAJĄCE SIĘ DO DEMONTAŻU
 ŚCIANY KONSTRUKCYJNE I SZACHTY INSTALACYJNE

SKALA 1:100




PRZEDSTAWIONA ARANŻACJA LOKALU MIESZKALNEGO JEST POGŁĄDOWA. KARTY KATALOGOWE SĄ SPORZĄDZANE NA PODSTAWIE PROJEKTU WYKONAWCZEGO. W TRAKCIE BUDOWY INFORMACJE ZAWARTE W KARCIE KATALOGOWEJ MOGĄ ULEĆ ZMIANIE, DOTYCZY TO UKŁADU I POWIERZCHNI POMIESZCZEŃ, ROZMIESZCZENIA ŚCIANEK DZIAŁOWYCH, LOKALIZACJI I ROZMIARÓW OKIEN. POWIERZCHNIA UŻYTKOWA LOKALU MIESZKALNEGO JEST WYKAZANA ZGODNIE Z ROZPORZĄDZENIEM MINISTRA ROZWOJU Z DNIA 11 WRZEŚNIA 2020R. W SPRAWIE SZCZEGÓŁOWEGO ZAKRESU I FORMY PROJEKTU BUDOWLANEGO ORAZ PO UWZGLĘDNIENIU TREŚCI POLSKIEJ NORMY PN-ISO 9836:2015-12. W POWIERZCHNI LOKALU NIE UWZGLĘDNIONO POWIERZCHNI POD ŚCIANAMI DZIAŁOWYMI.

STRUS DEVELOPMENT SP. Z O.O.
WWW.STRUSDEVELOPMENT.PL