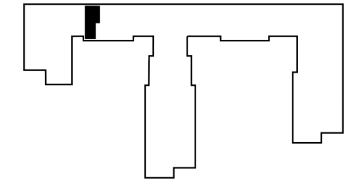


# STASZICA 3

LOKAL A21





|                        |                      |
|------------------------|----------------------|
| PIĘTRO:                | I                    |
| POW. UŻYTKOWA          | 49,97 M <sup>2</sup> |
| WG PN-ISO 9836:2015-12 |                      |
| POW. TARASU            | 6,28 M <sup>2</sup>  |
| POW. OGRÓDKA           | 8,90 M <sup>2</sup>  |

## RZUT MIESZKANIA

|                                      |                      |
|--------------------------------------|----------------------|
| 1. POKÓJ                             | 10,32 M <sup>2</sup> |
| 2. POKÓJ                             | 9,80 M <sup>2</sup>  |
| 3. ŁAZIENKA                          | 3,88 M <sup>2</sup>  |
| 4. PRZEDPOKÓJ                        | 6,48 M <sup>2</sup>  |
| 5. POKÓJ DZIENNY Z ANEKSEM KUCHENNYM | 19,51 M <sup>2</sup> |

|  |                     |
|--|---------------------|
| POW. POD ŚCIANAMI DZIAŁOWYMI:                            | 1,23 M <sup>2</sup> |
| NIE DOLICZAMY POWIERZCHNI POD ŚCIANAMI DO POW. UŻYTKOWEJ |                     |

 ŚCIANKI DZIAŁOWE NADAJĄCE SIĘ DO DEMONTAŻU  
 ŚCIANY KONSTRUKCYJNE I SZACHTY INSTALACYJNE

SKALA 1:100



PRZEDSTAWIONA ARANŻACJA LOKALU MIESZKALNEGO JEST POGŁĄDOWA. KARTY KATALOGOWE SĄ SPORZĄDZANE NA PODSTAWIE PROJEKTU WYKONAWCZEGO. W TRAKCIE BUDOWY INFORMACJE ZAWARTE W KARCIE KATALOGOWEJ MOGĄ ULEĆ ZMIANIE, DOTYCZY TO UKŁADU I POWIERZCHNI POMIESZCZEŃ, ROZMIESZCZENIA ŚCIANEK DZIAŁOWYCH, LOKALIZACJI I ROZMIARÓW OKIEN. POWIERZCHNIA UŻYTKOWA LOKALU MIESZKALNEGO JEST WYKAZANA ZGODNIE Z ROZPORZĄDZENIEM MINISTRA ROZWOJU Z DNIA 11 WRZEŚNIA 2020R. W SPRAWIE SZCZEGÓŁOWEGO ZAKRESU I FORMY PROJEKTU BUDOWLANEGO ORAZ PO UWZGLĘDNIENIU TREŚCI POLSKIEJ NORMY PN-ISO 9836:2015-12. W POWIERZCHNI LOKALU NIE UWZGLĘDNIONO POWIERZCHNI POD ŚCIANKAMI DZIAŁOWYMI.

STRUS DEVELOPMENT SP. Z O.O.  
WWW.KSTRUS.PL