
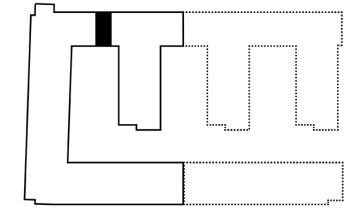
 ŚCIANKI DZIAŁOWE NADAJĄCE SIĘ DO DEMONTAŻU  
 ŚCIANY KONSTRUKCYJNE I SZACHTY INSTALACYJNE

SKALA 1:100 



# JUROWIECKA 22

LOKAL A37 p.I



PIĘTRO:	I
POW. UŻYTKOWA	62,19 M <sup>2</sup>
WG PN-ISO 9836:1997	
POW. BALKONU	3,55 M <sup>2</sup>
POW. TARASU	11,18 M <sup>2</sup>

## RZUT MIESZKANIA

1. POKÓJ	11,56 M <sup>2</sup>
2. POKÓJ	9,58 M <sup>2</sup>
3. TOAleta	1,87 M <sup>2</sup>
4. PRZEDPOKÓJ	10,06 M <sup>2</sup>
5. POKÓJ DZIENNY Z ANEKSEM KUCHENNYM	24,58 M <sup>2</sup>
6. ŁAZIENKA	4,54 M <sup>2</sup>

POW. POD ŚCIANAMI DZIAŁOWYMI:	1,59 M <sup>2</sup>
NIE DOLICZAMY POWIERZCHNI POD ŚCIANAMI DO POW. UŻYTKOWEJ	

PRZEDSTAWIONA ARANŻACJA LOKALU MIESZKALNEGO JEST POGŁĄDOWA. KARTY KATALOGOWE SĄ SPORZĄDZANE NA PODSTAWIE PROJEKTU WYKONAWCZEGO. W TRAKCIE BUDOWY INFORMACJE ZAWARTE W KARCIE KATALOGOWEJ MOGĄ ULEĆ ZMIANIE, DOTYCZY TO UKŁADU I POWIERZCHNI POMIESZCZEŃ, ROZMIESZCZENIA ŚCIANEK DZIAŁOWYCH, LOKALIZACJI I ROZMIARÓW OKIEN. POWIERZCHNIA UŻYTKOWA LOKALU MIESZKALNEGO JEST WYKAZANA ZGODNIE Z ROZPORZĄDZENIEM MINISTRA ROZWOJU Z DNIA 11 WRZEŚNIA 2020R. W SPRAWIE SZCZEGÓŁOWEGO ZAKRESU I FORMY PROJEKTU BUDOWLANEGO ORAZ PO UWZGLĘDNIENIU TREŚCI POLSKIEJ NORMY PN-ISO 9836:2015-12. W POWIERZCHNI LOKALU NIE UWZGLĘDNIONO POWIERZCHNI POD ŚCIANKAMI DZIAŁOWYMI.